

Personaggi fantastici

Il gioco del fotomontaggio

Cosa succede se taglio, scambio, aggiungo, tolgo...delle parti alle immagini?

C^{IN}**A****S****a**
C^{ON}**MU****N****A****R****i**



personalizzare il giorno. Così

Il look sempre come si vestono nella vita di tutti i giorni che si sceglie di indossare? Nella sezione le proposte di questo numero, l'elenco di ciò che trovi in un look, ma non è tutto. Ecco le nostre proposte per personalizzare il tuo look.

LA GIACCA
Una giacca in lana o in cotone, con bottoni e tasche, è un accessorio che si può abbinare a molti outfit. È un capo che si può indossare in ogni stagione.

IL GILETTO
Un giacchetto in cotone o in lana, con bottoni e tasche, è un accessorio che si può abbinare a molti outfit. È un capo che si può indossare in ogni stagione.

IL GONNINO
Un gonnino in cotone o in lana, con bottoni e tasche, è un accessorio che si può abbinare a molti outfit. È un capo che si può indossare in ogni stagione.

IL PANTALONE
Un pantalone in cotone o in lana, con bottoni e tasche, è un accessorio che si può abbinare a molti outfit. È un capo che si può indossare in ogni stagione.

LA Camicia
Una camicia in cotone o in lana, con bottoni e tasche, è un accessorio che si può abbinare a molti outfit. È un capo che si può indossare in ogni stagione.

IL CAMICIONO
Un camicione in cotone o in lana, con bottoni e tasche, è un accessorio che si può abbinare a molti outfit. È un capo che si può indossare in ogni stagione.

IL MAGLIONE
Un maglione in cotone o in lana, con bottoni e tasche, è un accessorio che si può abbinare a molti outfit. È un capo che si può indossare in ogni stagione.

IL GONNINO
Un gonnino in cotone o in lana, con bottoni e tasche, è un accessorio che si può abbinare a molti outfit. È un capo che si può indossare in ogni stagione.

IL PANTALONE
Un pantalone in cotone o in lana, con bottoni e tasche, è un accessorio che si può abbinare a molti outfit. È un capo che si può indossare in ogni stagione.

LA Camicia
Una camicia in cotone o in lana, con bottoni e tasche, è un accessorio che si può abbinare a molti outfit. È un capo che si può indossare in ogni stagione.

IL CAMICIONO
Un camicione in cotone o in lana, con bottoni e tasche, è un accessorio che si può abbinare a molti outfit. È un capo che si può indossare in ogni stagione.

IL MAGLIONE
Un maglione in cotone o in lana, con bottoni e tasche, è un accessorio che si può abbinare a molti outfit. È un capo che si può indossare in ogni stagione.



OCCASIONI SPECIALI

BLINK

un consiglio tutto per te

Valigia portatile Troverai subito l'ideale office che più ti assomiglia. L'ha portata il tuo rifugio privato, fatto di pezzi semplici, eleganti, funzionali. E scoprirai che spesso aggiungere anche un solo oggetto cambia la prospettiva.

Portatile camera di letto in tavola, dove ti lavorerai in tutto-corredo e un'ovatta mi sa che piace per avere un'aria nuova. Se invece (finalmente!) vuoi viaggiare su quattro ruote, Easy Sleep ti accompagna in un'automobile virtuale, risparmio di accessori kich.

vuole la macchina nuova

pag. 100

pag. 101

pag. 102

pag. 103

pag. 104

pag. 105

pag. 106

pag. 107

pag. 108

pag. 109

pag. 110

pag. 111

pag. 112

pag. 113

pag. 114

pag. 115

pag. 116

pag. 117

pag. 118

pag. 119

pag. 120









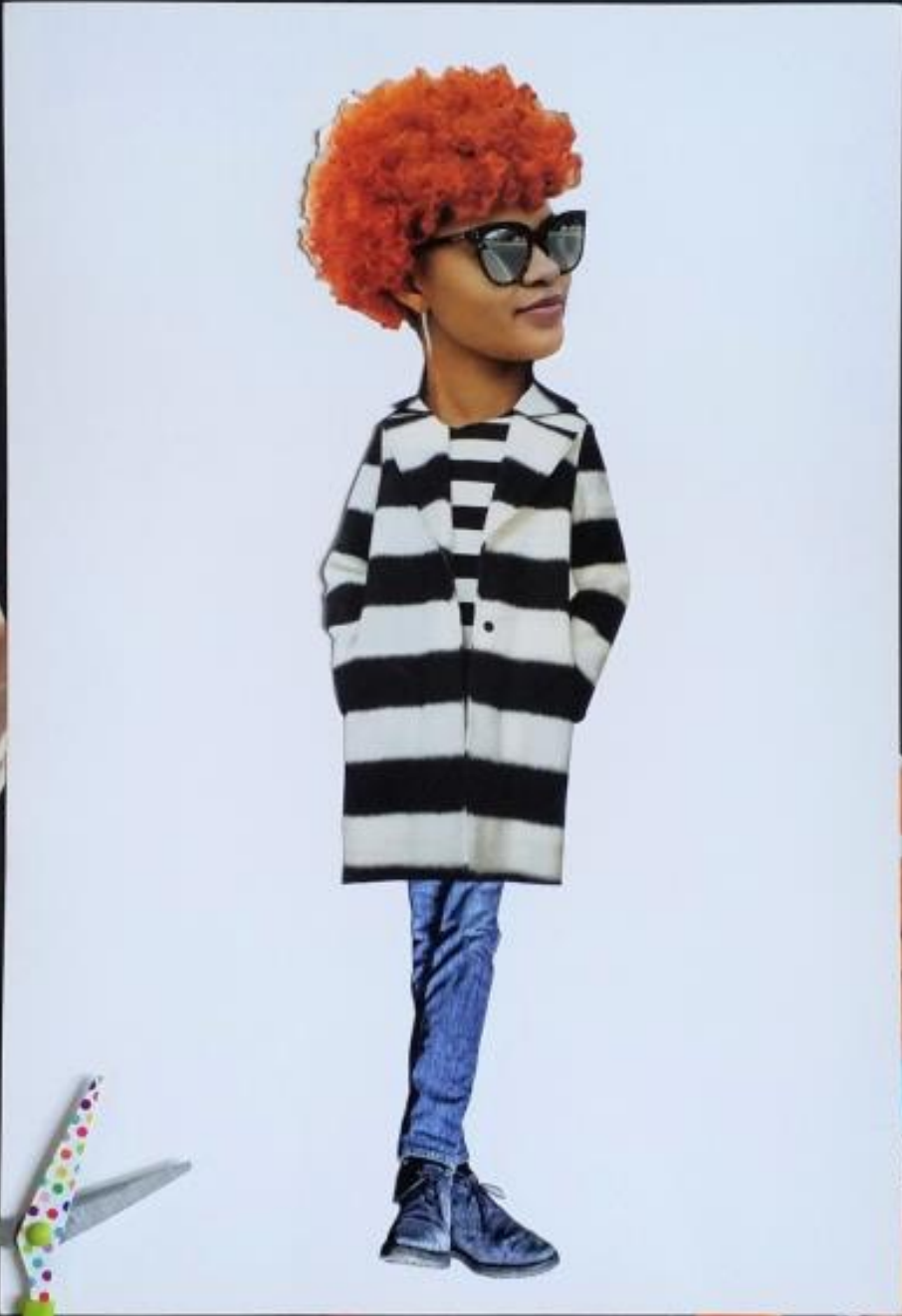








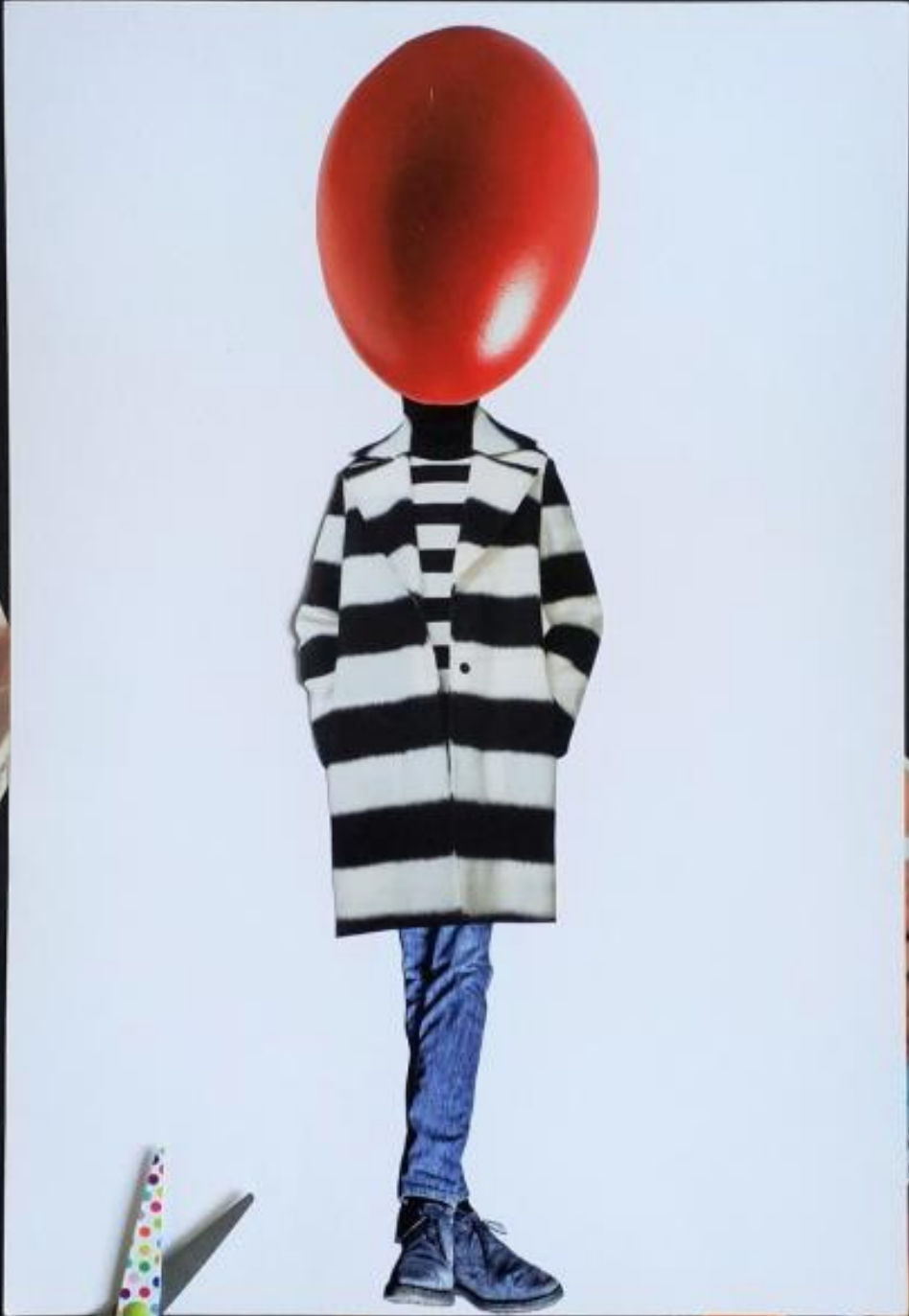






L'ASINO

















CASA
MUNARR


















*Adesso continua tu a sperimentare e
a costruire infinite immagini...*

*Anche nel mondo dell'arte,
in varie epoche,
puoi trovare suggestioni simili.
Ti mostriamo alcune opere...*



*La Grande Sfinge, valle di Giza, pietra calcarea, realizzata attorno al 2500 a.C.,
al tempo del faraone Chefren (2520-2494 a.C.)*



*Chimera d'Arezzo, seconda metà o fine V sec. a.C., bronzo, 78,5 cm,
Firenze, Museo Archeologico Nazionale*



*Gargoyles, Parigi, Cattedrale di Notre Dame,
Eugène Viollet-le-Duc, metà del XIX secolo.*



*Greta Stern, Sogno No. 28, Amore senza illusione, 1951,
Gelatina d'argento (50x40 cm), IVAM, Istituto Valencià d'Arte Moderna*



*Giorgio de Chirico, Le Muse inquietanti,
1916-1918, olio su tela, 97x66 cm, Pinakothek der Moderne di Monaco*

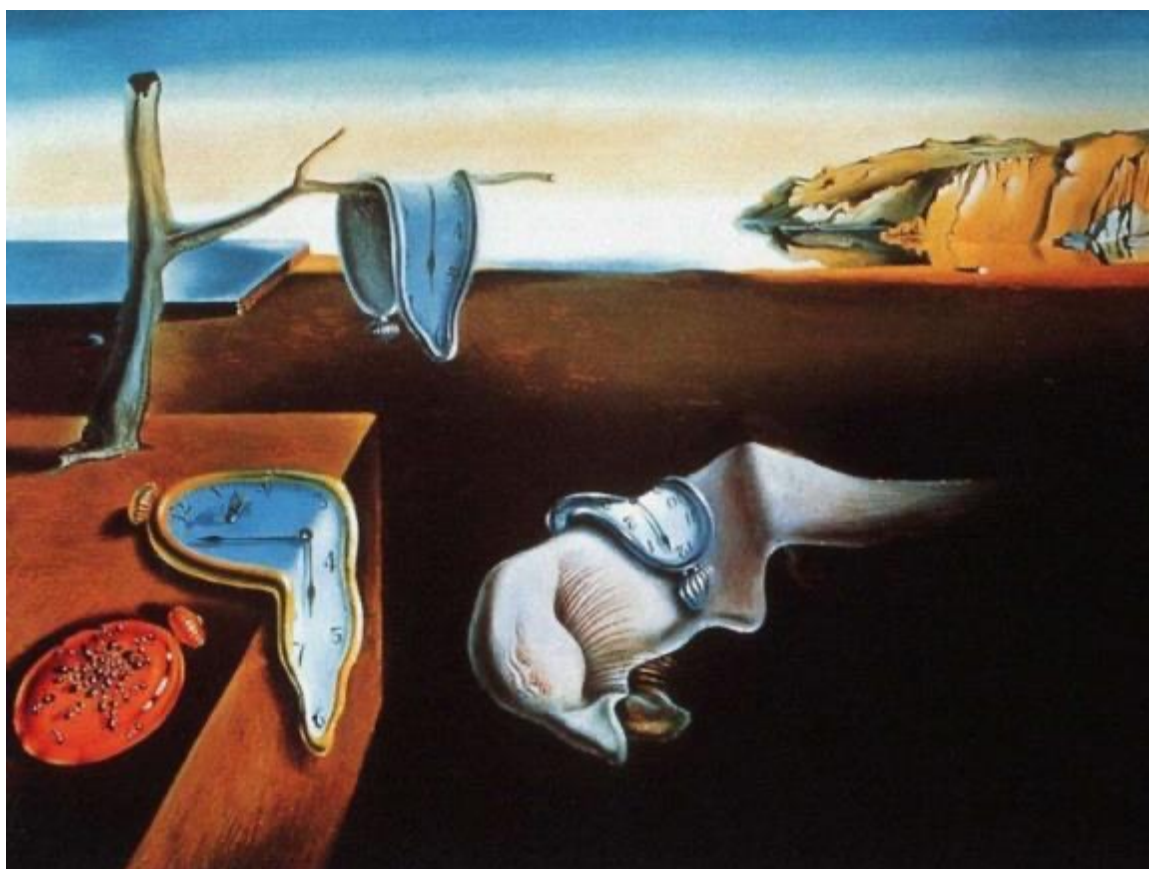


René Magritte, Il terapeuta, 1937

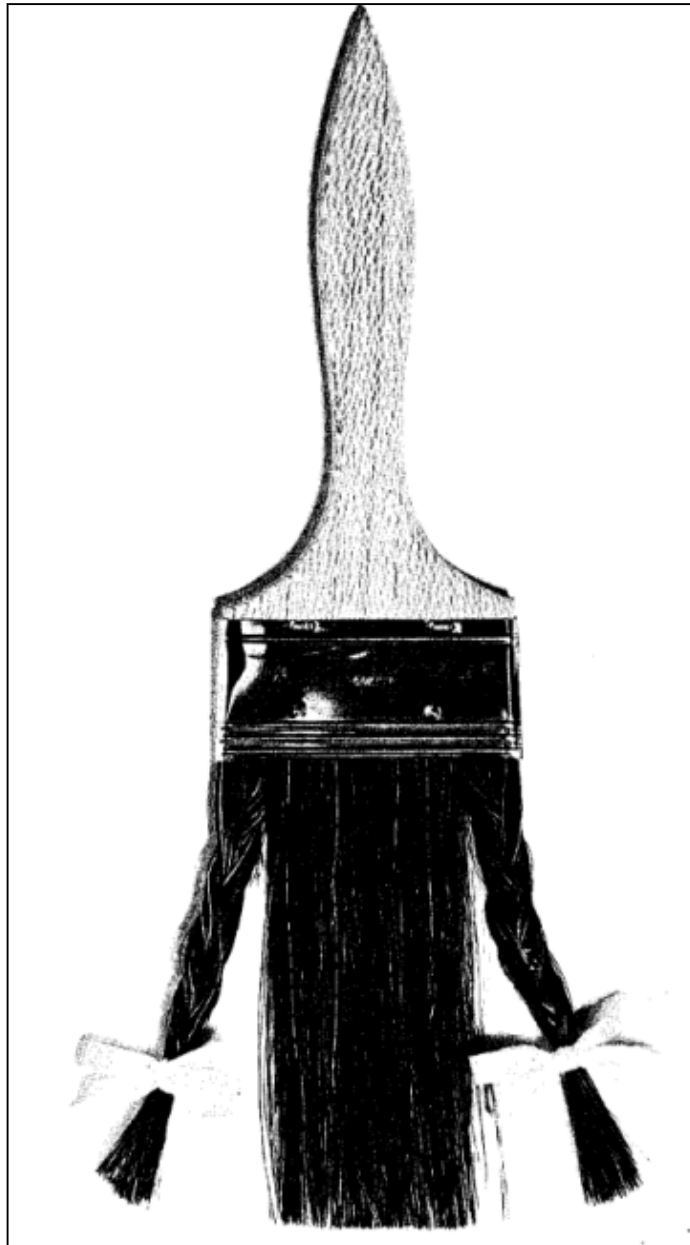


Dominique Bordenave Shoefaces 1980-90

anche Bruno Munari, nel suo famoso testo «Fantasia», edito da Laterza nel 1977, ci mostra alcune immagini che stimolano la facoltà della fantasia, ve ne mostro alcuni esempi:



*La persistenza della memoria. Famoso dipinto di Salvador Dalí, 1931.
Museum of Modern Art, New York.*



*Bruno Munari, da Fantasia, Laterza, Bari, 1977,
La pennellessa*



*Progetto
Silvana Sperati
per A.B.M.
(Associazione Bruno Munari)*

*realizzazione e documentazione
Maria Elena Accalai
diplomata CAS per A.B.M.*

C^{IN}**A****S****A**
C^{ON}**M****U****N****A****R****I**

I testi, le immagini e la grafica contenuti nel sito web incasacommunari.it sono soggetti a copyright e altre forme di tutela della proprietà intellettuale. Tutto ciò che è riportato su di questo sito web, documentazione, contenuti, testi, immagini, il logo, il lavoro artistico e la grafica sono sono protetti dal diritto d'autore nonché dal diritto di proprietà intellettuale. Sarà quindi assolutamente vietato copiare, appropriarsi, ridistribuire, riprodurre qualsiasi frase, contenuto o immagine presente su di questo sito perché frutto del lavoro e dell'intelletto dell'autore stesso. È vietata la copia e la riproduzione dei contenuti e immagini in qualsiasi forma. È vietata la redistribuzione e la pubblicazione dei contenuti e immagini non autorizzata espressamente dall'autore.

Copyright © 2020 A.B.M. - Tutti i diritti sono riservati